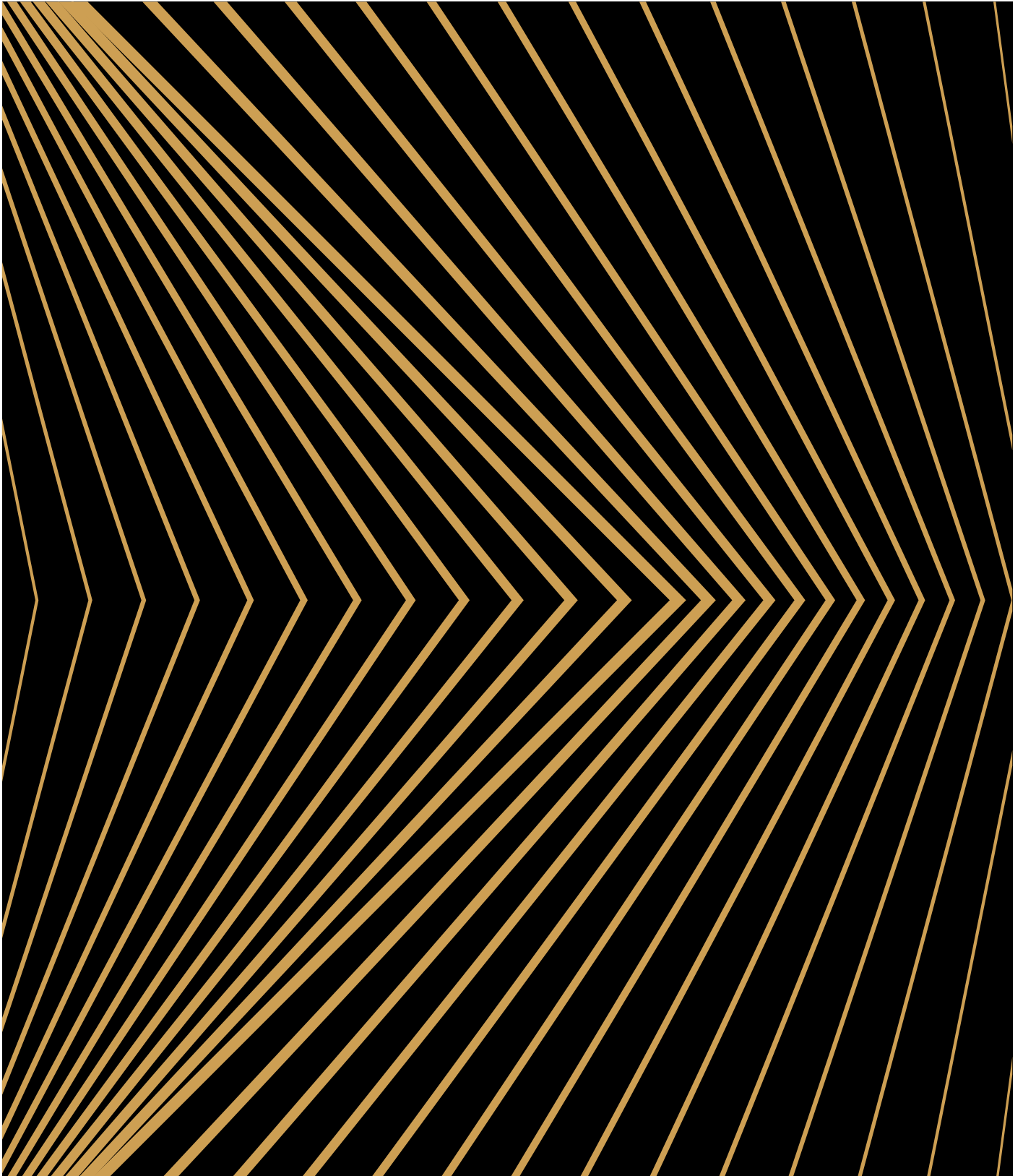


# Ital Speed

Express-Programm





## Allgemeine Hinweise

- | Lieferzeit: 5 Arbeitstage ab Werk / 10 Arbeitstage ab Werk
- | Lieferung erfolgt gemäß unseren allgemeinen Geschäftsbedingungen
- | **Unverbindliche Listenverkaufspreise in Euro zzgl. MwSt.**
- | Gültig ab April 2020
- | Lieferung Frei Lager Wien

# Inhaltsverzeichnis

## Arbeitsplätze

eModel	06
CS5040	08
SQart	10

## Drehstühle

Duo Back	11
Xenium UPH/Plastic	12
Xenium Duo-Back	14
Globeline Comfort	15
SO-one	16
Navigo	17
Tiger UP	18
Tiger	19
Sail	20
Sail Plus	21

## Beistellstühle

Sail	22
Match	23
Belise	24
Z-Body	25
Cafe VII	26
Wing II	26
Styl Arm	27



---

eModel  
06



---

CS5040  
08



---

SQart  
t  
10



DuoBack  
11



Xenium UPH/Plastic  
12



Xenium Duo-  
14



Globeline Comfort  
15



SO-one  
16



Navigo  
17



Tiger Up  
18



Tiger  
19



Sail  
20



Sail Plus  
21



Sail  
22



Match  
23



Belise  
24



Z-Body  
25



Cafe VII  
26



Wing II  
26



Styl  
Arm  
27

## Steh-Sitz-Schreibtisch Elektromotorisch höhenverstellbar

- | Steh-/Sitzlösung mit elektromotorischer Höhenverstellung von 65-131 cm
- | rechteckige Tischplatte
- | feste Traverse an der Tischplatte vormontiert
- | T-Fuß-Gestell mit zwei dreiteiligen Säulen, jede Säule mit innenliegendem Antrieb zur Höhenverstellung, Fußausleger mit abgerundeten Ecken ohne Kunststoffabdeckung
- | Kabeldurchlass links und rechts
- | Leichter und schneller Aufbau durch vormontiertes Gestell und vormontierte Steuereinheit

- Technische Parameter der elektromotorischen Höhenverstellung:
- | inklusive Auffahrschutz - Höhenverstellung stoppt automatisch bei Widerstand
  - | Überhitzungsschutz
  - | stufenlose Start/Stop-Funktion
  - | stufenlose Up/Down-Höhenverstellung
  - | Verstellgeschwindigkeit 38 mm/s
  - | niedrige Geräusentwicklung <50 dB
  - | niedriger Stromverbrauch im Standby-Modus 0,3 W
  - | Belastbarkeit 75 kg je Tischplatte / zwei Hubsäulen



eModel	Index	Plattenfarbe	Gestellfarbe	Kabelausslass	Preis
160 x 80 cm	WNIR10FD9ANEA-MP00AL00AL	MP Platinum	RAL9006 White aluminium	links und rechts	895 €
160 x 80 cm	WNIR10FD9ANEA-BI00AL00AL	BI White	RAL9006 White aluminium	links und rechts	895 €
180 x 80 cm	WNIR12FD9ANEA-MP00AL00AL	MP Platinum	RAL9006 White aluminium	links und rechts	899 €
180 x 80 cm	WNIR12FD9ANEA-BI00AL00AL	BI White	RAL9006 White aluminium	links und rechts	899 €

### OBERFLÄCHEN



Gestell:  
RAL9006  
White  
aluminium



Melamin:  
BI  
White



Melamin:  
MP  
Platinum



**5 Jahre**  
Herstellergarantie

Lieferzustand  
teilmontiert !

## eModel Zubehör



### KABELKANAL AUS STAHL

- | Passende Größen für alle Plattenformate
- | Abklappbar, nicht montiert

Für Tischbreite	Index	Farbe	Preis
160 cm	WNIKKR16E-AL	RAL 9006 White aluminium	61 €
180 cm	WNIKKR18E-AL	RAL 9006 White aluminium	64 €



### KABELSCHLANGE

- | Flexibel
- | Nicht montiert

	Index	Material/ Farbe	Preis
Kabelschlange	WNIKP06-AL	Kunststoff Aluminium	88 €



### CPU-HALTER

- | Bis 12 kg belastbar
- | Nicht montiert

	Index	Farbe	Preis
CPU-Halter	WNICPUS-AL	RAL 9006 White aluminium	48 €



### KABELDURCHLASSDOSEN

- | Montiert (2 Stk. links und rechts)
- | Bereits im Tisch enthalten
- | Kunststoff Aluminium

## Passende Zusatzmöbel

### ROLLCONTAINER

- | Maße: 43,2 x 80 x 57,5 cm
- | Wahlweise in MPPlatinum oder BI White
- | eine Utensilienlade und 3 Schubladen

- | Soft-Close-Funktion
- | abschließbar
- | montiert

	Maße in cm (B x T x H)	Index	Ladeneinteilung HE	Farbe	Preis
Rollcontainer	43,2x80x57,5	WNSCM318MNZ-00MPMPMP00	1/3/3/3	MPPlatinum	337 €
Rollcontainer	43,2x80x57,5	WNSCM318MNZ-00BIBIBI00	1/3/3/3	BI White	337 €
Querstege zur Unterteilung der Schubladen (pro Stk.)		WNSAUX38-CZ		Kunststoff schwarz	10 €

Abbildungen ähnlich

### OBERFLÄCHEN



Melamin: BI White	Melamin: MP Platinum	Kunststoff schwarz (CZ)



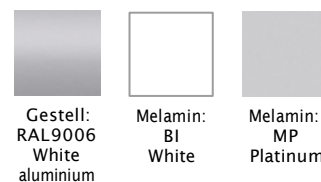
## Schreibtisch mit 4-Fuss-Gestell aus Metall Manuell höhenverstellbar

- | Schreibtisch mit manueller Höhenverstellung von 64-86 cm
- | rechteckige Tischplatte
- | Metallbeine in „n-Form“ aus rechteckigen Profi mit einem Querschnitt von 5 x 4 cm.
- | Traverse – zwei rechteckige Metallprofi mit einem Querschnitt von 3 x 4 cm.
- | Tischkonstruktion – mit einem Abstand von 8 mm zwischen Tischplatte und Gestell
- | Kabeldurchlass links und rechts
- | geprüfte Konformität gemäß: EN 527-1, EN 527-2, EN 15372



CS5040	Index	Plattenfarbe	Gestellfarbe	Kabelausslass	Preis
160 x 80 cm	WNARPN10HD2DN-MP00AL00AL	MP Platinum	RAL 9006 White aluminium	links und rechts	306€
160 x 80 cm	WNARPN10HD2DN-BI00AL00AL	BI White	RAL 9006 White aluminium	links und rechts	306€
180 x 80 cm	WNARPN12HD2DN-MP00AL00AL	MP Platinum	RAL 9006 White aluminium	links und rechts	315€
180 x 80 cm	WNARPN12HD2DN-BI00AL00AL	BI White	RAL 9006 White aluminium	links und rechts	315€

### OBERFLÄCHEN



**5 Jahre**  
Herstellergarantie

Lieferzustand  
teilmontiert!



## CS5040 Zubehör



### KABELKANAL AUS STAHL

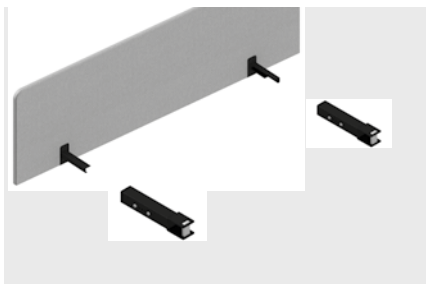
- | Passende Größen für alle Plattenformate
- | Abklappbar, nicht montiert

Für Tischbreite	Index	Farbe	Preis
160 cm	WNAAUX04-AL	RAL 9006 White aluminium	26€
180 cm	WNAAUX05-AL	RAL 9006 White aluminium	27€



### KABELDURCHLASSDOSEN

- | Montiert (2 Stk. links und rechts)
- | Bereits im Tisch enthalten
- | Kunststoff/Aluminium



### BASISHALTER

- | Set aus 2 Stück
- | zur Montage des Sichtschutzpaneels
- | Stahl pulverbeschichtet RAL 9006 White aluminium

	Index	Farbe	Preis
Basishalter	WNAAUX01-AL	RAL 9006 White aluminium	30€

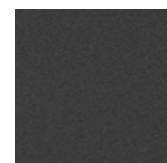


### CS5040 SICHTSCHUTZPANEEL

- | Passende Größen für alle Plattenformate
- | Gesamthöhe 48 cm
- | Ausführung in Filzstoff

Für Tischbreite	Index	Farbe	Preis
160 cm	WNAPGT16E2-FC010000AL	RAL 9006 White aluminium	146€
180 cm	WNAPGT18E2-FC010000AL	RAL 9006 White aluminium	155€

BEZUGSSTOFF



Filz  
FC01

## OBERFLÄCHEN



| SQart Schiebetürenschrank  
 » 3OH

| SQart Flügeltürenschrank  
 » 5OH

### MODELLAUSFÜHRUNG

- | 3 Ordnerhöhen
- | Korpus- und Frontfarbe wählbar in MP Platinum oder BI White
- | 12 mm Sichtrückwand
- | mit Metallgriffen
- | Schrank abschließbar
- | Stahlsockel in RAL 9006 White aluminium, 40 mm hoch, mit Nivellierschrauben

### MODELLAUSFÜHRUNG

- | 5 Ordnerhöhen
- | Korpus- und Frontfarbe wählbar in MP Platinum oder BI White
- | 12 mm Sichtrückwand
- | mit Metallgriffen
- | Schrank abschließbar
- | Stahlsockel in RAL 9006 White aluminium, 40 mm hoch, mit Nivellierschrauben

Artikel	Maße in cm (B x T x H)	Index	Farbe	Preis
Schiebetürenschrank 3 OH	120 x 44,5 x 111,7	WNSSCS123NPKZ-MPALMPMPMP	MP Platinum	417 €
Schiebetürenschrank 3 OH	120 x 44,5 x 111,7	WNSSCS123NPKZ-BIALBIBIBI	BI White	417 €
Flügeltürenschrank 5 OH	80 x 44,5 x 183,9	WNSSCW085NPKZ-MPALMPMPMP	MP Platinum	470 €
Flügeltürenschrank 5 OH	80 x 44,5 x 183,9	WNSSCW085NPKZ-BIALBIBIBI	BI White	470 €



**5 Jahre**  
 Herstellergarantie

Lieferzustand  
 teilmontiert!

10 Tage Lieferzeit ab Werk

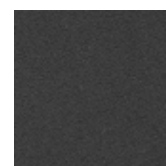


| Duo Back UPH/Plastic  
 » ESP-ST | R37 | ST52



### MODELLAUSFÜHRUNG

- | Synchronmechanik, Sitztiefeverstellung (ESP-ST)
- | Duo-Back-Rückenlehne - Mit Stoff bezogen, mit Kunststoffabdeckung
- | 4-D Armlehnen (R37-BL/B/B) Träger - Aluminium gepulvert schwarz, Abdeckung schwarz, Armaufl schwarz
- | Standard-Gasfeder
- | 5-armiges Aluminium-Fußkreuz (ST52-BL) gepulvert schwarz (RAL9005)
- | Lastabhängig gebremste Rollen für Hart- oder Teppichböden (Ø65 mm)
- | 5 Jahre Herstellergarantie
- | Montierte Lieferung



**Xtreme**  
 XR009 / schwarz

Artikel	Index	Höhe (cm)	Breite (cm)	Tiefe (cm)	Sitzhöhe (cm)	Sitztiefe (cm)	Rücken- lehnen- höhe (cm)	Bezugsstoff/ Stofffarbe	Ausführung	Preis
DUO BACK UPH/ PLASTIC	WDUB004-00000018	92-113	58,5-72	66	42-53	37-41	50-57	Xtreme/XR009	mit Teppichbodenrollen (Ø65 mm)	677€
DUO BACK UPH/ PLASTIC	WDUB004-00000019	92-113	58,5-72	66	42-53	37-41	50-57	Xtreme/XR009	mit Hartbodenrollen (Ø65 mm)	677€

10 Tage Lieferzeit ab Werk



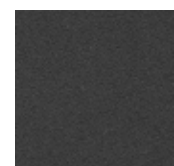
| Xenium UPH/Plastic  
» ESP-ST | R36 | TS29



### MODELLAUSFÜHRUNG

- | Synchronmechanik, Sitztiefenverstellung (ESP-ST)
- | Farbkonzept: Grey
- | gepolsterte Rückenlehne, Rückenlehnenabdeckung Kunststoff
- | 2-D Armlehnen (R36/GR/GR) Träger-Kunststoff grau, Abdeckung - grau, Armaufl. - grau
- | Standard-Gasfeder

- | 5-armiges Kunststoff-Fußkreuz (TS29) schwarz (RAL9005)
- | unterer Rückenlehnenbügel in Aluminium gepulvert schwarz (RAL9005)
- | Lastabhängig gebremste Rollen für Hart- oder Teppichböden (Ø65 mm)
- | 5 Jahre Herstellergarantie
- | Montierte Lieferung



**Xtreme XR009 / schwarz**

Artikel	Index	Höhe (cm)	Breite (cm)	Tiefe (cm)	Sitzhöhe (cm)	Sitztiefe (cm)	Rücken- lehnen- höhe (cm)	Bezugsstoff/ Stofffarbe	Ausführung	Preis
XENIUM UPH/ PLASTIC	WXEN003-00000085	104-123	63	73	42-53	39-49	59-67	Xtreme/XR009	mit Teppichbodenrollen (Ø65 mm)	535 €
XENIUM UPH/ PLASTIC	WXEN003-00000086	105-124	63	73	42-53	39-49	59-67	Xtreme/XR009	mit Hartbodenrollen (Ø65 mm)	535 €

10 Tage Lieferzeit ab Werk

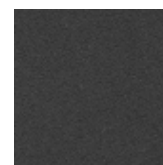


| Xenium UPH/Plastic  
» DNP-ST|R36|TS55



### MODELLAUSFÜHRUNG

- | Komfort-Synchronmechanik, Sitztiefeverstellung, negative Sitzneigeverstellung (DNP-ST)
- | Farbkonzept: Grey
- | zweiteilig genähte Rückenlehne, unterer Teil der Rückenlehne mit RUNNER
- | Sitz mit Stoff bezogen, mit Seitenboden in RUNNER, mit Kunststoffabdeckung
- | 2-D Armlehnen (R36/GR/GR) Träger-Kunststoff grau, Abdeckung - grau, Armaufl - grau
- | Standard-Gasfeder
- | 5-armiges Aluminium-Fußkreuz (ST55-POL) poliert
- | unterer Rückenlehnenbügel in Aluminium poliert
- | Lastabhängig gebremste Rollen für Hart- oder Teppichböden (Ø65 mm)
- | 5 Jahre Herstellergarantie
- | Montierte Lieferung



Xtreme XR009 / schwarz



Seitenböden: Runner RN60025

Artikel	Index	Höhe (cm)	Breite (cm)	Tiefe (cm)	Sitzhöhe (cm)	Sitztiefe (cm)	Rücken- lehnen- höhe (cm)	Bezugsstoff/ Stofffarbe	Ausführung	Preis
XENIUM UPH/ PLASTIC	WXEN003-00000087	104-123	63	73	42-53	37-47	59-67	Xtreme/XR009 Runner / RN60025	mit Teppichbodenrollen (Ø65 mm)	732 €
XENIUM UPH/ PLASTIC	WXEN003-00000086	105-124	63	73	42-53	37-47	59-67	Xtreme/XR009 Runner / RN60025	mit Hartbodenrollen (Ø65 mm)	732 €

10 Tage Lieferzeit ab Werk



| Xenium Duo-Back  
» DNP-ST | R36 | TS55

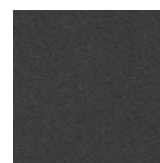
| Xenium Duo-Back  
» DNP-ST | R38 | TS55



## MODELLAUSFÜHRUNG

- | Komfort-Synchronmechanik, Sitztiefeverstellung, negative Sitzneigeverstellung (DNP-ST)
- | Farbkonzept: Grey
- | Duo-Back-Rückenlehne mit Stoff bezogen, mit Seitenboden in RUNNER
- | Sitz mit Stoff bezogen, mit Seitenboden in RUNNER, mit Kunststoffabdeckung
- | 2-D Armlehnen (R36/GR/GR) Träger-Kunststoff grau, Abdeckung - grau, Armaufl. - grau oder 4-D Armlehnen (R38-POL/B/GR) Träger-Aluminiumpoliert, Abdeckung - schwarz, Armaufl. - grau

- | Standard-Gasfeder
- | 5-armiges Aluminium-Fußkreuz (ST55-POL) poliert
- | Rollen: ESH: Ø 65 mm für Teppichböden
- | unterer Rückenlehnenbügel in Aluminium poliert
- | Lastabhängig gebremste Rollen für Hart- oder Teppichböden (Ø65 mm)
- | 5 Jahre Herstellergarantie
- | Montierte Lieferung



Xtreme XR009 / schwarz



Seitenböden: Runner RN60025

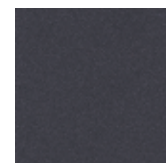
Artikel	Index	Höhe (cm)	Breite (cm)	Tiefe (cm)	Sitzhöhe (cm)	Sitztiefe (cm)	Rücken- lehnen- höhe (cm)	Bezugsstoff/ Stofffarbe	Ausführung	Preis
XENIUM DUO-BACK   R36	WXEN001-00000084	97-116	63	73	42-53	37-47	50-58	Xtreme/XR009 Runner / RN60025	mit Teppichbodenrollen (Ø65 mm)	904 €
XENIUM DUO-BACK   R36	WXEN001-00000017	97-116	63	73	42-53	37-47	50-58	Xtreme/XR009 Runner / RN60025	mit Hartbodenrollen (Ø65 mm)	904 €
XENIUM DUO-BACK   R38	WXEN001-00000034	97-116	58-73,1	73	42-53	37-47	50-58	Xtreme/XR009 Runner / RN60025	mit Teppichbodenrollen (Ø65 mm)	987 €
XENIUM DUO-BACK   R38	WXEN001-00000085	97-116	58-73,1	73	42-53	37-47	50-58	Xtreme/XR009 Runner / RN60025	mit Hartbodenrollen (Ø65 mm)	987 €



| **GLOBEline Comfort 6**  
» Synchronmechanik

**MODELLAUSFÜHRUNG**

- | Drehstuhl mit Synchronmechanik, arretierbar in 3 Stufen
- | Gewichtseinstellung stufenlos regulierbar
- | Sitztiefen- und Sitzneigeverstellung (SDADGA)
- | Polsterung ergonomisch ausgeformt
- | Extra komfortables Sitzpolster mit farblich abgesetzten Seitenboden (Stoff Runner / RN60025 / grau)
- | Tiefenverstellbare Lordosenstütze (LDA)
- | Hohe Rückenlehne, höhenverstellbar
- | Höhen- und breitenverstellbare Armlehnen mit weicher PUR-Aufl (R2D-PU)
- | Lastabhängig gebremste Rollen für Hart- oder Teppichböden (Ø 65 mm)
- | Fußkreuz Kunststoffschwarz
- | Bezug BN8033 / schwarz
- | 5 Jahre Herstellergarantie
- | Teilmontierte Lieferung



**Bondai**  
BN8033 / schwarz



Artikel	Index	Höhe (cm)	Breite (cm)	Sitzhöhe (cm)	Sitztiefe (cm)	Rückenlehnen- höhe (cm)	Sitzbreite (cm)	Bezugsstoff/ Stofffarbe	Ausführung	Preis
GLOBEline Comfort6R2D-PU	WTS02-001980	103	61	42-53	40-50	56	48	Bondai / BN8033	mit Hartbodenrollen (Ø65 mm)	600€
GLOBEline Comfort6R2D-PU	WTS02-004030	103	61	42-53	40-50	56	48	Bondai / BN8033	mit Teppichbodenrollen (Ø65 mm)	600€





| SO-one Swivel Chair UPHLB  
» Synchronmechanik (LP11)



## MODELLAUSFÜHRUNG

- | Synchronmechanik in 5 Stufen arretierbar
- | Gewichtseinstellung stufenlos regulierbar
- | Sitz und Rückenlehne ergonomisch geformt
- | Vorder- und Rückseite der Rückenlehne komplett gepolstert
- | Fußkreuz Kunststoff schwarz
- | Mit Sitzneige- und Sitztiefenverstellung (LP11TN)

- | 2-D-Armlehnen höhen- und breitenverstellbar mit weicher PU-Armaufl (R35K2-SB2)
- | Tiefenverstellbare Lordosenstütze (LSD2)
- | TÜV SÜD zertifi (Sicherheit geprüft, Ergonomie geprüft und Produktion überwacht)
- | 5 Jahre Herstellergarantie
- | Lieferung teilmontiert im platzsparenden L-Shape Karton



Lucia/YB009



Mafra /MR02

Artikel	Index	Höhe (cm)	Breite (cm)	Rückenlehnen- höhe (cm)	Sitzhöhe (cm)	Sitzbreite (cm)	Sitztiefe (cm)	Bezugsstoff/ Stofffarbe	Preis
SO-one	WBS49-2N6U-AAFT3-020218	98,5-118,5	62-67	58,5-65,5	40-52	50	41-47	Lucia/YB009 Mafra/MR02	417€





| Navigo UPH BASIC  
 » Synchronmechanik (FS)



### MODELLAUSFÜHRUNG

- | Drehstuhl mit Synchronmechanik (FS)
- | Höhenverstellbare Armlehnen, Kunststoff schwarz
- | Sitztiefenverstellung (FST)
- | Höhenverstellbare Rückenlehne
- | Rückseite der Rückenlehne mit Abdeckung aus Kunststoff, schwarz (Version BASIC)

- | Sitz und Rückenlehne mit Formschaum gepolstert
- | Fußkreuz Aluminium, poliert
- | Ø 65 mm lastabhängig gebremste Rollen
- | 5 Jahre Herstellergarantie
- | Lieferung zerlegt in L-Karton (L-shape)



Lucia/YB009

Artikel	Index	Höhe (cm)	Rücken-		Sitzhöhe (cm)	Sitzbreite (cm)	Sitztiefe (cm)	Armlehnen- höhe (cm)	Bezugsstoff/ Stofffarbe	Preis
			Breite (cm)	lehnenhöhe (cm)						
Navigo	WBN30-WK9U-AACY89-020300	98-118	65	52	42-55	46	42-47	20-28	Lucia/YB009	321 €



Patentierter  
GLIDE-TEC  
Mechanik



| Tiger UP 8 HA  
» GLIDE-TEC Mechanik

## MODELLAUSFÜHRUNG

- | Drehstuhl mit patentierter GLIDE-TEC Mechanik
- | Hohe Rückenlehne mit Kopfstütze
- | Sitz und Rückenlehne mit Komfortpolsterung
- | Höhenverstellbare Armlehnen
- | Armauflage in weichem PUR

- | Fußkreuz Aluminium poliert
- | Lastabhängig gebremste Rollen für Hart- oder Teppichböden (Ø 65 mm)
- | Bezug Fine Leather LE / 01 schwarz
- | Optional mit AirShape-System
- | 5 Jahre Herstellergarantie
- | Lieferung komplett montiert



Fine Leather LE  
LE01 / schwarz



Artikel	Index	Höhe (cm)	Breite (cm)	Sitzhöhe (cm)	Sitztiefe (cm)	Sitzbreite (cm)	Rückenlehnen-Bezugsstoff/ höhe (cm)	Stofffarbe	Ausführung	Preis
TIGER UP 8 HA	WTT01-001404	118	63	42-54	45-55	50	74	Leather/LE01	mit Hartbodenrollen (Ø 65 mm)	1.202 €
TIGER UP 8 HA	WTT01-001246	118	63	42-54	45-55	50	74	Leather/LE01	mit Teppichbodenrollen (Ø 65 mm)	1.202 €
TIGER UP 8 HA	WTT01-001234	118	63	42-54	45-55	50	74	Leather/LE01	mit Hartbodenrollen und AirShape (Ø 65 mm)	1.298 €
TIGER UP 8 HA	WTT01-001407	118	63	42-54	45-55	50	74	Leather/LE01	mit Teppichbodenrollen und AirShape (Ø 65 mm)	1.298 €



Patentiertere  
GLIDE-TEC  
Mechanik

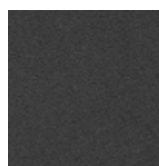


| Tiger6HA  
 » GLIDE-TEC Mechanik

### MODELLAUSFÜHRUNG

- | Drehstuhl mit patentierter GLIDE-TEC Mechanik
- | Mittelhohe Rückenlehne
- | Sitz und Rückenlehne mit Komfortpolsterung
- | Höhenverstellbare Armlehnen
- | Armauflage in softem PUR

- | Fußkreuz Aluminium poliert
- | Lastabhängig gebremste Rollen für Hart- oder Teppichböden (Ø 65 mm)
- | Bezug XR009 / schwarz
- | Optional mit AirShape-System
- | 5 Jahre Herstellergarantie
- | Teilmontierte Lieferung



**Xtreme**  
XR009 / schwarz



Artikel	Index	Höhe (cm)	Breite (cm)	Sitzhöhe (cm)	Sitztiefe (cm)	Sitzbreite (cm)	Rückenlehnenhöhe (cm)	Bezugsstoff/ Stofffarbe	Ausführung	Preis
TIGER 6 HA	WTT01-000296	101	63	42-54	43-53	50	57	Xtreme/XR009	mit Hartbodenrollen (Ø 65 mm)	751 €
TIGER 6 HA	WTT01-000318	101	63	42-54	43-53	50	57	Xtreme/XR009	mit Teppichbodenrollen (Ø 65 mm)	751 €
TIGER 6 HA	WTT01-001630	101	63	42-54	43-53	50	57	Xtreme/XR009	mit Hartbodenrollen und AirShape (Ø 65 mm)	847 €
TIGER 6 HA	WTT01-000504	101	63	42-54	43-53	50	57	Xtreme/XR009	mit Teppichbodenrollen und AirShape (Ø 65 mm)	847 €



Patentierte  
GLIDE-TEC  
Mechanik

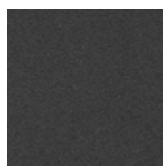


| SAIL SY 6  
» Synchronmechanik, mit 2-D Armlehnen

| SAIL GT 6  
» GLIDE-TEC Mechanik, mit 4-D Armlehnen

## MODELLAUSFÜHRUNG

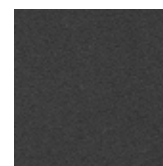
- | Drehstuhl mit Synchronmechanik
- | 2-D Armlehnen aus Kunststoff (R2D-PU)
- | Gewichtsverstellung: 45-120 kg
- | inklusive Sitztiefenverstellung
- | flexible Rückenlehne bezogen mit schwarzem Netzgewebe
- | Sitzbezug in schwarz XR009
- | 5 Jahre Herstellergarantie
- | teilmontierte Lieferung



**Xtreme**  
XR009 / schwarz

## MODELLAUSFÜHRUNG

- | Drehstuhl mit GLIDE-TEC Mechanik
- | 4-D Armlehnen mit Armlehnenträger aus Aluminium (R4D-POL-PU)
- | Gewichtsverstellung: 40-120 kg
- | inklusive Sitztiefenverstellung
- | flexible Rückenlehne bezogen mit schwarzem Netzgewebe
- | Sitzbezug in schwarz XR009
- | 5 Jahre Herstellergarantie
- | teilmontierte Lieferung



**Xtreme**  
XR009 / schwarz

Artikel	Index	Höhe (cm)	Breite (cm)	Tiefe (cm)	Sitzhöhe (cm)	Sitzbreite (cm)	Sitztiefe (cm)	Rückenlehnenhöhe (cm)	Rollen	Bezugsstoff/ Stofffarbe	Fußkreuz	Preis
SAIL SY 6									65 mm			
R2D-PU SAIL SY 6	WTS01-001892	103	66	52-70	41-52	51	38-47	55	für Hartböden	Xtreme / XR009	Kunststoff schwarz	465 €
R2D-PU SAIL GT 6	WTS01-001932	103	66	52-70	41-52	51	38-47	55	für Teppichböden	Xtreme / XR009	Kunststoff schwarz	465 €
R4D-POL-PU SAIL GT 6	WTS01-000618	103	66	52-70	41-52	51	39-48	55	für Hartböden	Xtreme / XR009	Aluminium poliert	662 €
R4D-POL-PU	WTS01-000688	103	66	52-70	41-52	51	39-48	55	für Teppichböden	Xtreme / XR009	Aluminium poliert	662 €





| SAIL PLUSSY 6  
» Synchronmechanik, mit 2-D Armlehnen

Patenterte  
GLIDE-TEC  
Mechanik



| SAIL PLUSGT 6  
» GLIDE-TEC Mechanik, mit 4-D Armlehnen

### MODELLAUSFÜHRUNG

- | Drehstuhl mit Synchronmechanik
- | 2-D Armlehnen aus Kunststoff (R2D-PU)
- | Gewichtsverstellung: 45-120 kg
- | inklusive Sitztiefenverstellung
- | flexible Rückenlehne bezogen mit Komfortpolsterung
- | Bezug in schwarz BN8033
- | 5 Jahre Herstellergarantie
- | teilmontierte Lieferung



**Bondai**  
BN8033 / schwarz

### MODELLAUSFÜHRUNG

- | Drehstuhl mit GLIDE-TEC Mechanik
- | 4-D Armlehnen mit Armlehenträger aus Aluminium (R4D-POL-PU)
- | Gewichtsverstellung: 40-120 kg
- | inklusive Sitztiefenverstellung
- | flexible Rückenlehne bezogen mit Komfortpolsterung
- | Bezug in schwarz BN8033
- | 5 Jahre Herstellergarantie
- | teilmontierte Lieferung



**Bondai**  
BN8033 / schwarz

Artikel	Index	Höhe (cm)	Breite (cm)	Tiefe (cm)	Sitzhöhe (cm)	Sitzbreite (cm)	Sitztiefe (cm)	Rückenlehnenhöhe (cm)	Rollen	Bezugsstoff/ Stofffarbe	Fußkreuz	Preis
SAIL PLUSSY 6									65 mm für Hartböden	Bondai / BN8033 schwarz	Kunststoff schwarz	445 €
R2D-PU SAIL PLUSSY 6	WTS01-005010	105	66	52-70	41-52	51	38-47	62	65 mm für Teppichböden	Bondai / BN8033 schwarz	Kunststoff schwarz	445 €
R2D-PU SAIL PLUSGT 6	WTS01-005815	105	66	52-70	41-52	51	38-47	62	65 mm für Hartböden	Bondai / BN8033 poliert	Aluminium poliert	643 €
R4D-POL-PU SAIL PLUSGT 6	WTS01-007404	105	66	52-70	41-52	51	39-48	62	65 mm für Teppichböden	Bondai / BN8033 poliert	Aluminium poliert	643 €
R4D-POL-PU	WTS01-007408	105	66	52-70	41-52	51	39-48	62				

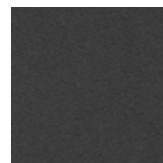




| SAIL 5 A  
» Freischwinger

## MODELLAUSFÜHRUNG

- | Freischwinger mit Armlehnen und beweglicher Rückenlehne
- | Flexibler Rücken bezogen mit schwarzem Netzgewebe
- | Gestell verchromt
- | Stapelbar bis zu 3 Stück
- | Stapelschutz
- | Mit Gleitern für Teppichböden oder Hartböden
- | Bezug XR009 / schwarz
- | 5 Jahre Herstellergarantie
- | Lieferung komplett montiert



Xtreme  
XR009 / schwarz



Artikel	Index	Höhe (cm)	Breite (cm)	Sitzhöhe (cm)	Sitzbreite (cm)	Sitztiefe (cm)	Bezugsstoff/ Stofffarbe	Gleiter	Gestell	Preis
SAIL 5 A	WTS01-000105	90	60	42	50	42	Xtreme / XR009	für Teppichböden	verchromt	372 €
SAIL 5 A	WTS01-000098	90	60	42	50	42	Xtreme / XR009	für Hartböden	verchromt	386 €

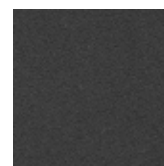


**| Match 30A**  
 » Freischwinger

**MODELLAUSFÜHRUNG**

- | Formschöner Freischwinger mit Armlehnen und Armlehnenaufl aus Kunstleder
- | Sitz und Rücken gepolstert
- | Gestell verchromt oder Aluminium gepulvert

- | Stapelbar bis zu 3 Stück
- | Ohne Gleiter oder mit Gleiter für Hartböden
- | Bezug XR009 / schwarz
- | 5 Jahre Herstellergarantie
- | Lieferung komplett montiert



**Xtreme**  
 XR009 / schwarz



Artikel	Index	Höhe (cm)	Breite (cm)	Sitzhöhe (cm)	Sitztiefe (cm)	Sitzbreite (cm)	Rückenlehnen-Bezugsstoff/ höhe (cm)	Stofffarbe	Gleiter	Gestell	Preis
MATCH 30 A	WTM01-000156	80	56	42	46	48	36	Xtreme/XR009	ohne Gleiter	Aluminium gepulvert SLR	217€
MATCH 30 A	WTM01-000152	80	56	42	46	48	36	Xtreme/XR009	mit Gleitern für Hartboden	Aluminium gepulvert SLR	232€
MATCH 30 A	WTM01-000160	80	56	42	46	48	36	Xtreme/XR009	ohne Gleiter	verchromt	236€
MATCH 30 A	WTM01-000154	80	56	42	46	48	36	Xtreme/XR009	mit Gleitern für Hartboden	verchromt	252€



**BELISE 110**  
 » Biodynamischer Stehsitz

### MODELLAUSFÜHRUNG

- | Sitz gepolstert
- | Sitzträger aus Buchenholz
- | Umlaufender Ring zur Höheneinstellung
- | Verchromte Standsäule zur exakten Einstellung der Sitzhöhe
- | Fuß laminiert schwarz
- | Bodenkissen mit Spezialschaum zur individuellen Anpassung des Neigewinkels
- | Bezug YB009 / schwarz
- | 5 Jahre Herstellergarantie
- | Lieferung komplett montiert



**Lucia**  
 YB009 / schwarz

Artikel	Index	Sitz Ø (cm)	Höhe (cm)	Tellerfuß Ø (cm)	Bezugstoff/ Stofffarbe	Preis
-BELISE 110	WBB41-001Z-FLCL09-0703LD	28,5	58-86,5	43,5	Lucia / YB009	274 €





**Z-BODYCFP-CR**  
 » Freischwinger

### MODELLAUSFÜHRUNG

- | Freischwinger mit verchromtem Rundrohrgestell
- | Sitz aus 9-lagigem Buchenschichtholz - gepolstert
- | Rückenlehne - Kunststoff (PP) bezogen mit Polyester-Netz
- | Integrierte Armlehnen mit PP Armaufl
- | stapelbar bis zu 2 Stück
- | Gleiter Kunststoff schwarz
- | Bezug YB009 / schwarz
- | 5 Jahre Herstellergarantie
- | Lieferung komplett montiert



Lucia  
 YB009 / schwarz



Artikel	Index	Höhe (cm)	Breite (cm)	Tiefe (cm)	Sitzhöhe (cm)	Sitzbreite (cm)	Sitztiefe (cm)	Rückenlehnenhöhe (cm)	Bezugsstoff/ Stofffarbe	Preis
Z-body CFP	WBZ09-YD7Z-EACY89-020300	88	53,5	59	47	46,5	45	41	Lucia / YB009	270€



## | Wing II

» Vierfußgestell, Buchenschichtholz / Holzfarbe Buche

### MODELLAUSFÜHRUNG

- | Sitzschale aus 8-lagigem Buchenschichtholz
- | Gestell verchromt mit Stapelsteg
- | Kunststoffgleiter
- | Stapelbar bis zu 8 Stück
- | 2 Jahre Herstellergarantie
- | Lieferung komplett montiert



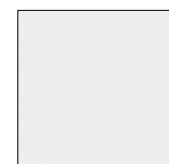
1.007  
Holzdekor / Beech

## | Cafe VII

» Vierfußgestell, Buchenschichtholz / Laminatoberfl Premium white

### MODELLAUSFÜHRUNG

- | Sitzschale aus 8-lagigem Buchenschichtholz
- | Oberfl in Laminat Premium white (W.1 000)
- | Gestell verchromt
- | Kunststoffgleiter
- | Stapelbar bis zu 4 Stück
- | 2 Jahre Herstellergarantie
- | Lieferung komplett montiert



Laminat W1000  
Premium white

Artikel	Index	Oberfläche	Preis
WING II	WCW07G001Z- FF0000-070300	1.007 Holzdekor / Beech	105 €

Artikel	Index	Oberfläche	Preis
CAFEVII	WCC27-A25Z- LL0000-LE0300N	LaminatW1000 PremiumWhite	104 €

Höhe (cm)	Breite (cm)	Tiefe (cm)	Sitzhöhe (cm)
85	50	55	45

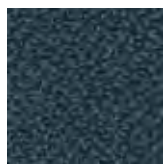
Höhe (cm)	Breite (cm)	Tiefe (cm)	Sitzhöhe (cm)
84	50	54	45



**| STYLARMCR**  
**» Vierfußgestell**

**MODELLAUSFÜHRUNG**

- | Objekt- und Besucherstuhl
- | Vierfußgestell verchromt
- | Sitz und Rückenlehne gepolstert
- | Gleiter Kunststoff schwarz
- | Bezug YB009 / schwarz
- | 2 Jahre Herstellergarantie
- | Lieferung komplett montiert



**Lucia**  
 YB009 / schwarz

Artikel	Index	Bezugsstoff/ Stofffarbe	Preis
STYLARM	WCS08-002Z- AACY89-000300	Lucia / YB009	74 €

Höhe (cm)	Breite (cm)	Tiefe (cm)	Rückenlehnen- höhe (cm)	Sitzhöhe (cm)	Sitzbreite (cm)	Armlehnenhöhe (cm)
83	50	44	35	48	45	22,5



ITALOFFICE BÜRDEINRICHTUNGS GES.M.B.H  
ZETSCHEGASSE 21 , 1 230 WIEN  
TEL.: 01 892 64 64 FAX DW: 1 3  
EMAIL: OFFICE@ITALOFFICE.AT  
WEB: WWW.ITALOFFICE.AT

